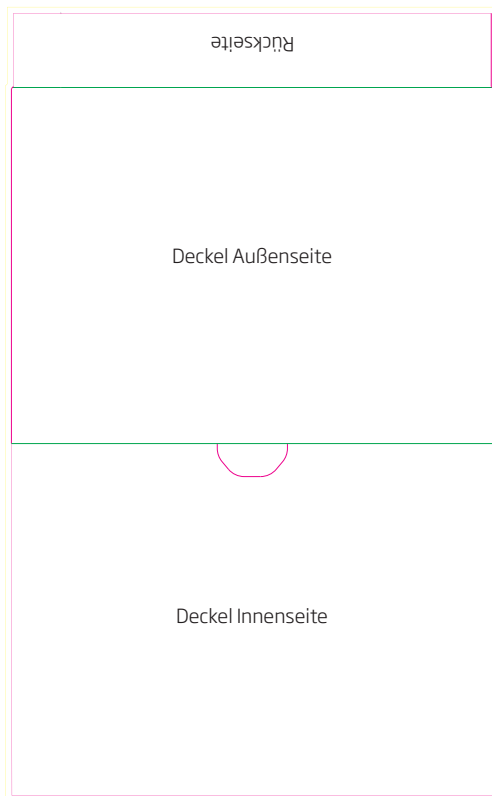


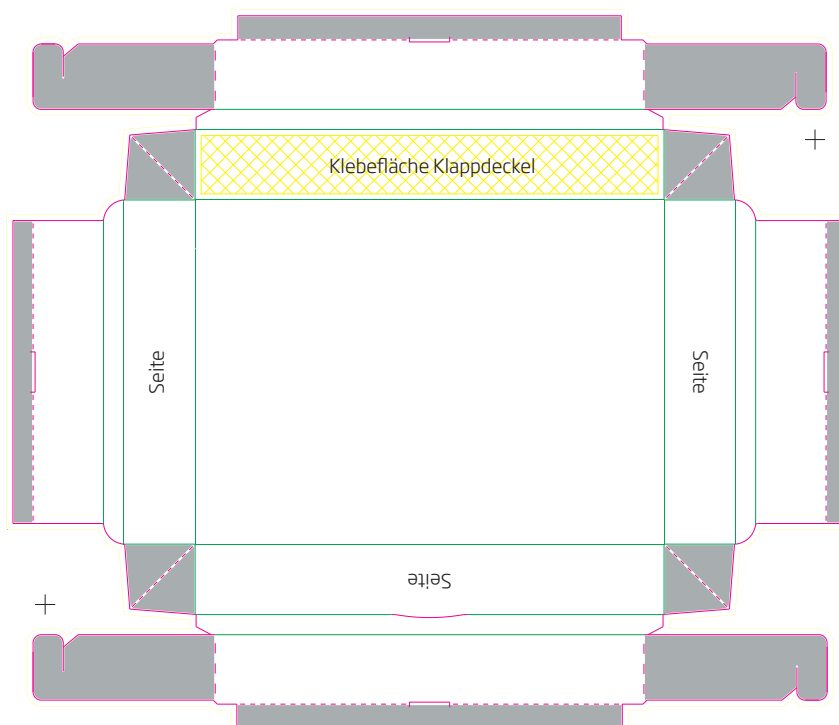







# KLAPPDECKELSCHACHTEL MIT HOHLWAND

## Klappdeckel

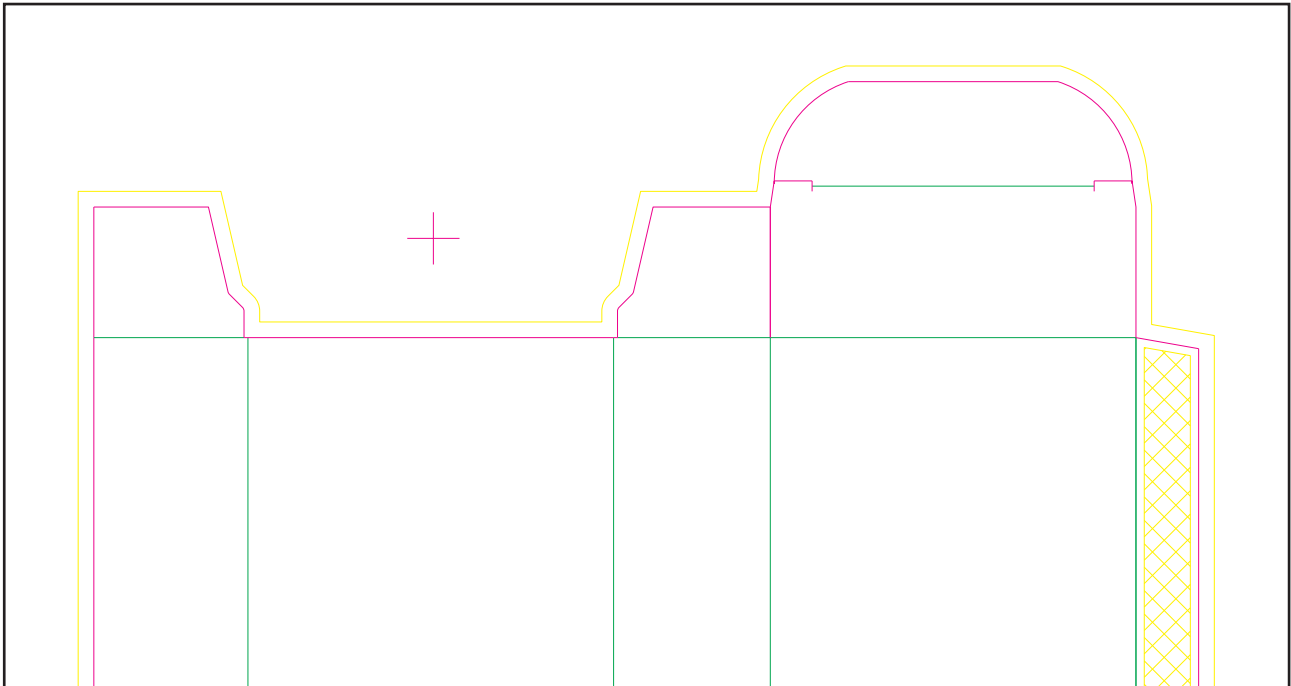


## Unterteil



-  Stanzlinien
-  Rilllinien
-  Beschnittzugabe 3 mm
-  Nicht sichtbare Flächen
-  Aussparung Klebung

# DATENANLIEFERUNG VERPACKUNGEN



Die Erstellung der Stanzkontur erfolgt über unsere Konstruktionsabteilung  
 => für gelieferte Stanzkonturen übernehmen wir keine Gewähr.

 = Stanzung

 = Rillung

 = Beschnittzugabe 3 mm

 = Passkreuz

 = Aussparung Klebelasche

## BITTE BEACHTEN SIE:

- Beschnittzugabe von 3 mm (gelber Rahmen) wie angegeben anlegen
- Die von uns gestellte Stanzkontur zeigt die Verpackungsaussenseite und darf nicht verändert werden  
 => **kein skalieren oder spiegeln** (nur für die Innenseiteseite)
- Schriften sollten wenn möglich einen Sicherheitsabstand von 3 mm zu Rill- bzw. Stanzlinien aufweisen
- Der gelb schraffierte Bereich der Klebelasche muss farblos bleiben
- Bilder und Farbflächen, die bis zum Rand gehen, bitte um die 3 mm Beschnittzugabe erweitern
- Bei Datenanlieferung im PDF-Format **bitte je ein Dokument [mit Stanzform](#) und ein Dokument [ohne Stanzform](#) abspeichern!**